

Facultat de Dret



VNIVERSITAT DE VALÈNCIA

# SISTEMA POLÍTIC ESPANYOL

EL GOVERN

Oscar Barberà

Curs  
10/11

# OBJECTIUS

- Identificar i descriure la posició i el paper (funcions) que juga i ha jugat el Govern en el sistema polític.
- Identificar els principals elements de l'estructura del Govern [dret de l'Estat].
- Identificar i descriure els principals elements vinculats amb la presidencialització del sistema parlamentari espanyol.
- Identificar els mecanismes de formació i caiguda d'un govern [dret de l'Estat].
- Identificar la composició partidista dels governs espanyols (1977-2010).

# SUMARI

- EL GOVERN DINS EL SISTEMA POLÍTIC.
- ESTRUCTURA DEL GOVERN [dret de l'Estat]
- EL PRESIDENT DEL GOVERN
- FORMACIÓ I FI DEL GOVERN [dret de l'Estat]
- ELS GOVERNS A ESPANYA 1977-2010

# EL GOVERN DINS EL SISTEMA POLÍTIC

## ○ QUÈ ÉS EL GOVERN?

- L'òrgan (col·legiat) encarregat de les funcions executives i directives



# EL GOVERN DINS EL SISTEMA POLÍTIC

## ○ EL GOVERN EN LA HISTÒRIA

- **Els orígens**
  - El Govern com a executor de la voluntat de la corona (el sobirà).
  - El primer govern a Espanya: Felip V.
    - Secretaris [ministres després].
- **La constitucionalització del Govern: 1834.**
  - El rei té assignada la funció executiva [cap d'Estat = cap de govern].
  - Els ministres són responsables davant el parlament i els jutges pels actes del rei de manera individual o col·lectiva.
  - Govern = Consell de Ministres.
- **El govern parlamentari (no racionalitzat): 1931.**
  - 1931-1936: vuit presidents / dinou governs.

# EL GOVERN DINS EL SISTEMA POLÍTIC

## ○ EL GOVERN A L'ESPANYA ACTUAL

- **Tipus de governs**
  - Govern de gabinet
  - Govern de ministres
  - **Govern de primer ministre**
- **El govern en el sistema parlamentari actual**
  - Reforçament institucional de l'estabilitat govern
    - Cap de l'estat simbòlic
    - Moció de censura constructiva
  - Preeminència institucional del Govern sobre el Parlament
    - Investidura
    - Iniciativa legislativo/normativa del Govern
  - Preeminència política sobre el Parlament
    - El paper dels partits en la formació de les majories

# EL GOVERN DINS EL SISTEMA POLÍTIC

## ○ **FUNCIONS** [dret de l'Estat]

- **Direcció i lideratge polític**
  - Direcció de la política exterior
  - Direcció de la política interior
  - Direcció de l'administració civil i militar
  - Direcció de la defensa de l'estat
- **Impuls i execució legislativa**
  - Execució dels pressupostos generals de l'Estat
  - Potestat reglamentària
  - Impuls legislatiu
- **Altres funcions?**
  - Representativa

# ESTRUCTURA

## ◦ QUI L'INTEGRA?

- **Govern enfront de gabinet**
  - Els membres polítics de l'administració
  - Els qui formen part del Consell de Ministres (= gabinet).
- **A Espanya Govern = Gabinet.**
  - **Salvetat: els governs d'UCD.**
- **La importància dels partits**
  - Els membres del Govern tendeixen a ser membres de partits
  - El president del Govern és el líder del partit
    - **Salvetat: Calvo Sotelo (1981).**

## ◦ ELS CANVIS DE GOVERN (K. Srtom)

- Eleccions
- Canvi de president
- Canvi en els partits que són presents al Govern
- Canvi en els partits que li donen suport
- **NO: canvi de ministres.**

# ESTRUCTURA [DRET DE L'ESTAT]

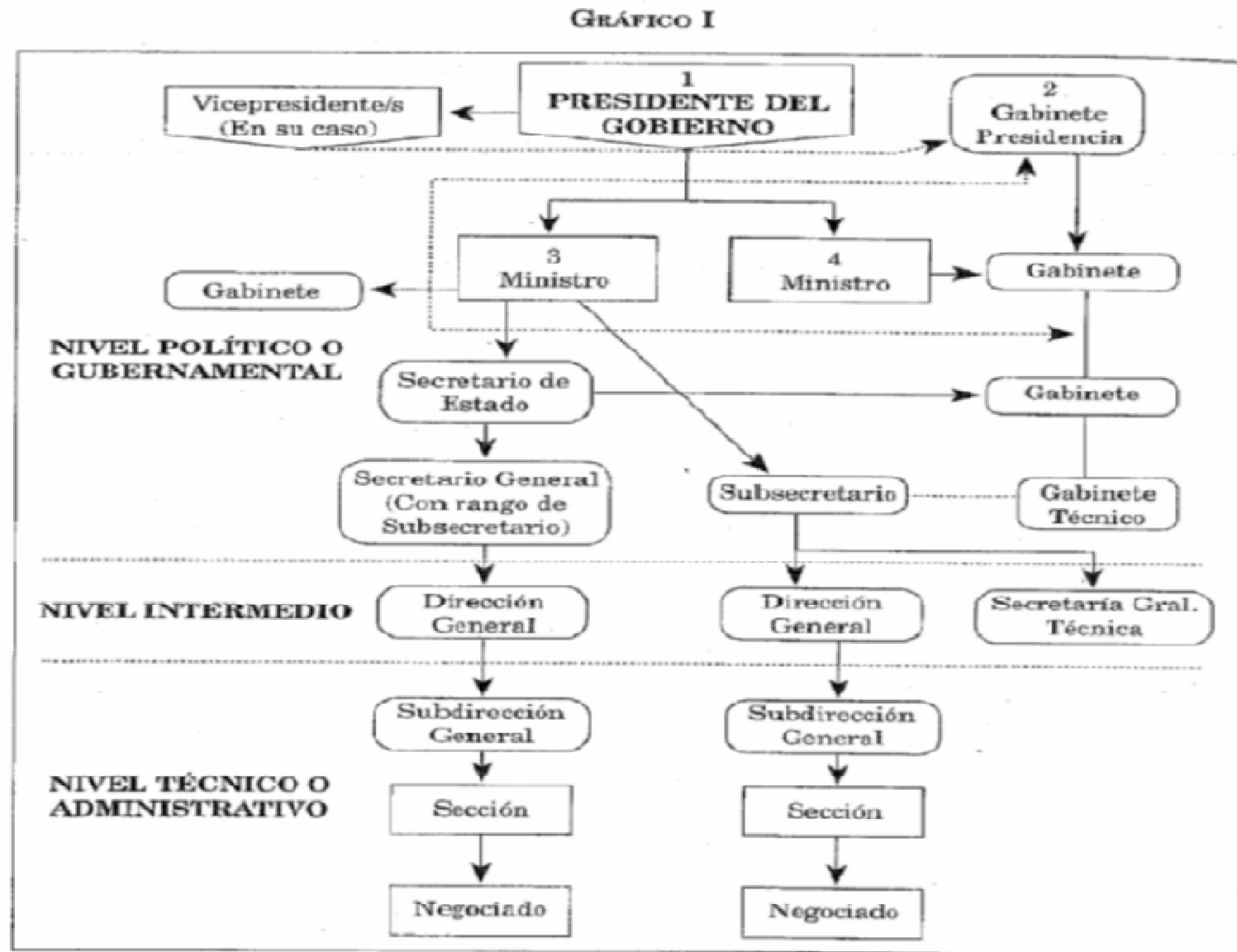
## ○ ELS ÒRGANS COL·LEGIATS

- El Consell de Ministres
- Les comissions delegades del Govern
- La comissió general de secretaris i subsecretaris

## ○ ELS ÒRGANS UNIPERSONALS

- El president del Govern
- Els ministres
- Els altres membres

# ESTRUCTURA [DRET DE L'ESTAT]



Fuente: Antonio Bar Cendón (1985): *op. cit.* (pág. 24).

Font: Montabes 2001

# LA PREEMINÈNCIA DEL PRESIDENT

## ○ FACILITADORS

- **En la formació del Govern**
  - És el candidat al Govern en la campanya electoral
  - Se sotmet a la investidura, no el Govern.
  - Exposa el programa del Govern
  - Nomena i separa els ministres
- **Dirigeix i coordina políticament el Govern**
  - Dirigeix el Consell de Ministres
  - Dirigeix les relacions amb el partit i el parlament
  - Dirigeix les relacions amb els socis coalició/parlamentaris
  - És la cara pública del Govern
  - Representa el país internacionalment

# LA PREEMINÈNCIA DEL PRESIDENT

- **Adopta personalment les principals decisions**
  - En el Consell de Ministres no es vota
  - Només ha d'escoltar el Consell de Ministres.
    - Confiança
    - Dissolució del Parlament
    - Referèndums

# LA PREEMINÈNCIA DEL PRESIDENT

## ○ LIMITACIONS

- Hi ha ministres amb poder al marge del president
- En governs de coalició hi ha esferes d'influència fora de l'abast del president
- Quan hi ha designat un successor el poder del president decau
- El president no sempre pot controlar o ser el líder partit

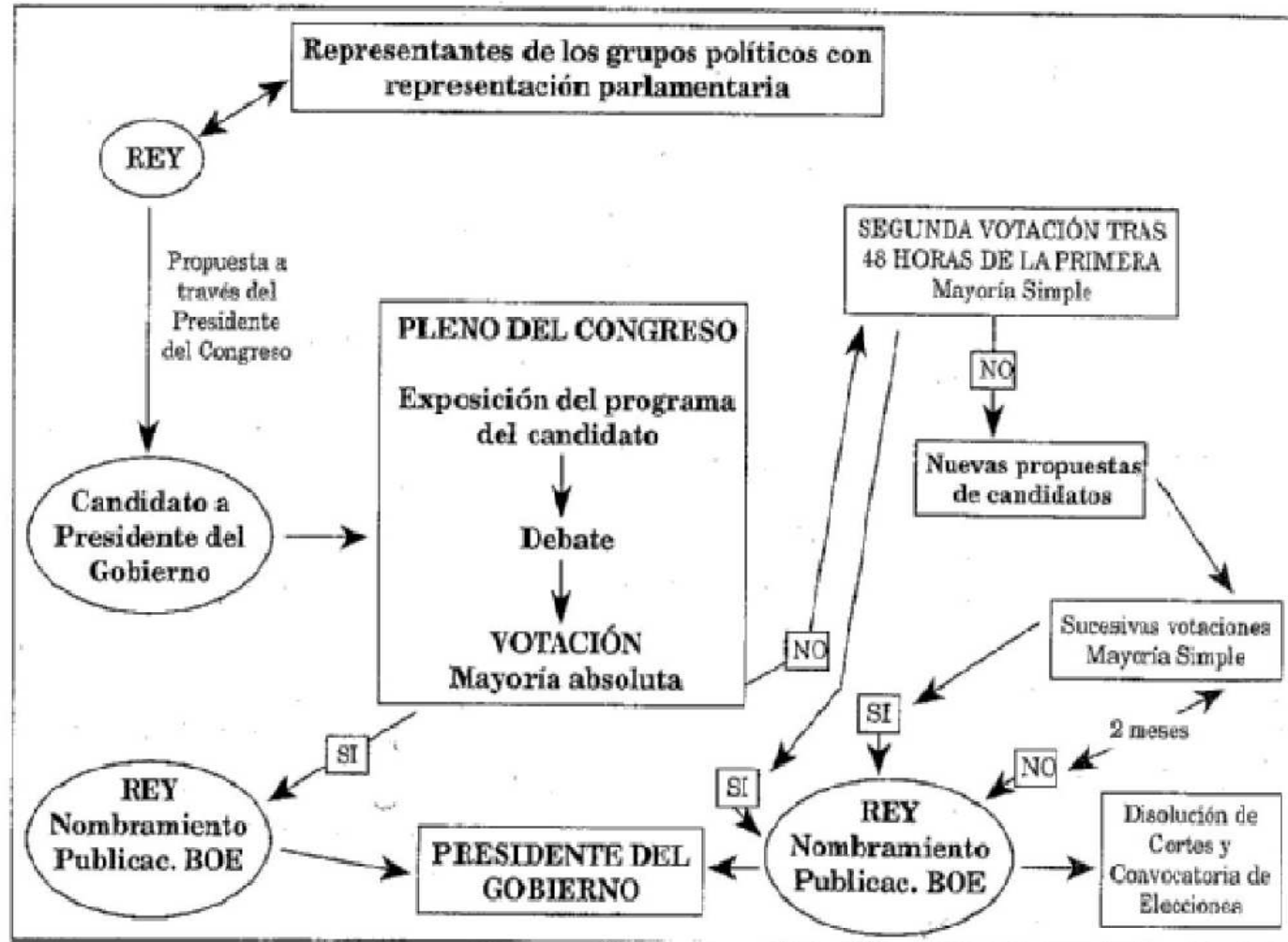
# ELECCIÓ I FI DEL PRESIDENT [DRET ESTAT]

## ○ COM S'ARRIBA A SER PRESIDENT DEL GOVERN?

- Després d'unes eleccions generals
- Dimissió voluntària del president del Govern
- Mort o incapacitat del president
- Per la pèrdua de confiança de la majoria
  - Pèrdua d'una moció de confiança
  - Aprovació d'una moció de censura
  - [En altres contexts hi ha altres circumstàncies].

## GRÁFICO II

### Procedimiento ordinario de nombramiento del Presidente del Gobierno



Fuente: Montabes & Szmolka. Materiales Prácticos 2000. Dept. de Ciencia Política. Univ. De Granada.

Font: Montabes 2001

# ELS GOVERNS A ESPANYA (1977-2010)

## ◦ COMPOSICIÓ PARTIDISTA

- Tipus de govern (segons els partits i la majoria).

	Un partit	Coalició
Majoria àmplia	Majoria	Sobredimensionats
Majoria		Majoria (estricta)
Minoria	Minoritari	Minoritari

- Quina composició partidista a Espanya?
  - Una pregunta incòmoda: el pacte PSC-PSOE.

# ELS GOVERNS A ESPANYA (1977-2010)

	ANYS	PARTITS GOVERN	SUPORT PARLAMENTARI (Estable)
<b>GOVERNS SUÁREZ</b>			
Suárez I	(1977-79)	UCD	-
Suárez II	(1979-81)	UCD	-
<b>GOVERN CALVO-SOTELO</b>			
Calvo Sotelo I	(1980-1)	UCD	-
<b>GOVERNS GONZÁLEZ</b>			
González I	(1982-86)	PSOE	-
González II	(1986-89)	PSOE	-
González III	(1993-96)	PSOE	CiU / PNV
<b>GOVERNS AZNAR</b>			
Aznar I	(1996-00)	PP	CiU / CC / PNV
Aznar II	(2000-04)	PP	-
<b>GOVERNS ZAPATERO</b>			
Zapatero I	(2004-08)	PSOE	CiU / CC / PNV
Zapatero II	(2008-10)	PSOE	-
Zapatero III?	(2010-¿)	PSOE	CC / PNV